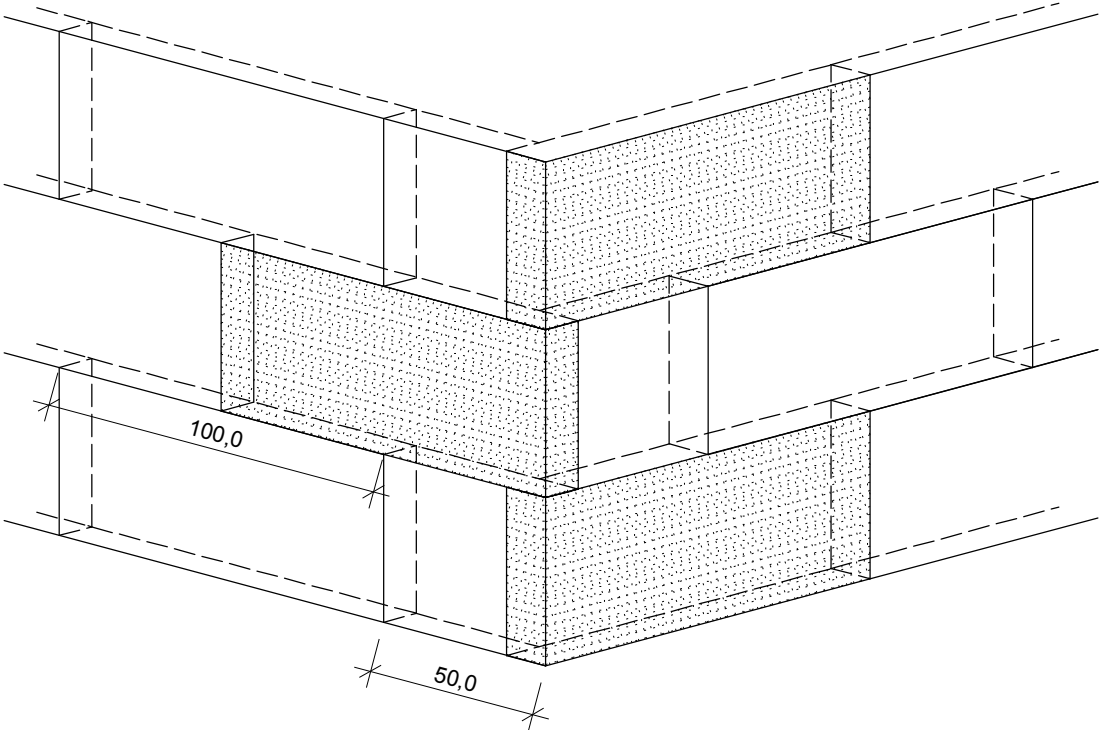
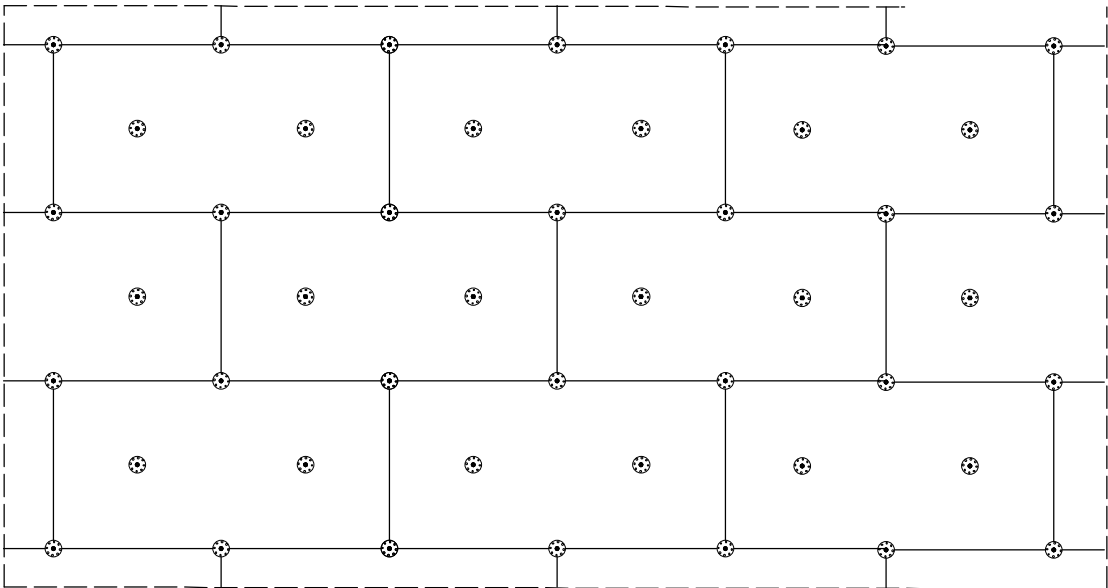


2. UŁOŻENIE PŁYT IZOLACJI TERMICZNEJ - NAROŻE



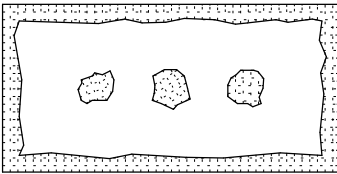
- UWAGI:
- PŁYTY IZOLACJI TERMICZNEJ PRZYKLEJA SIĘ PASAMI OD DOŁU DO GÓRY, PO UPRZEDNIM ZAMOCOWANIU LISTWY STARTOWEJ;
 - PŁYTY NALEŻY MOCOWAĆ DO PODŁOŻA Z ZACHOWANIEM MIANKOWEGO UKŁADU SPOIN PIONOWYCH;
 - NIE MOGĄ TWORZYĆ SIĘ SPOINY KRŻYŻOWE;
 - SPOINY PŁYT NIE MOGĄ PRZEBIEGAĆ W NAROŻACH OTWORÓW, ANI NA RYSACH I PĘKNIĘCIACH;
 - NIEDOPUSZCZALNE JEST WYSTĘPOWANIE MASY KLEJĄCEJ W SPOINACH;
 - EWENTUALNE SZCELINY UZUPEŁNIĆ PIANKĄ MONTAŻOWĄ.

3. ROZMIESZCZENIE ŁĄCZNIKÓW MOCUJĄCYCH PŁYTY IZOLACJI TERMICZNEJ



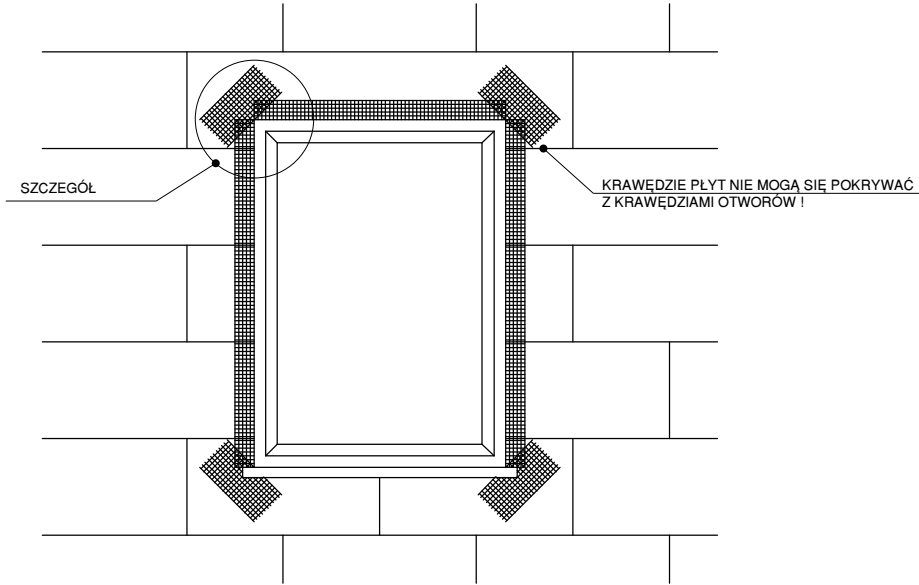
- UWAGI:
- DO MOCOWANIA MECHANICZNEGO MOŻNA PRZYSTĄPIĆ NIE WCZEŚNIEJ NIŻ PO UPŁYWIE 24h OD PRZYKLEJENIA PŁYT.
 - ZASTOSOWANIE ŁĄCZNIKÓW NIE MOŻE POWODOWAĆ WICHROWANIA I LOKALNEGO PODNOSZENIA SIĘ PŁYT.
 - STOSOWAĆ ŁĄCZNIKI PLASTIKOWE, DŁUGOŚĆ ZAKOTWIENIA W PODŁOŻU min.4 cm;
 - IŁOŚĆ ŁĄCZNIKÓW W PASIE KRAWĘDZIOWYM O SZEROKOŚCI 1,5 m:
 - 7 szt./m2 do wysokości 8 m;
 - 8,3 szt./m2 do wysokości 20 m.

1. SPOSÓB KLEJNIA PŁYT IZOLACJI TERMICZNEJ

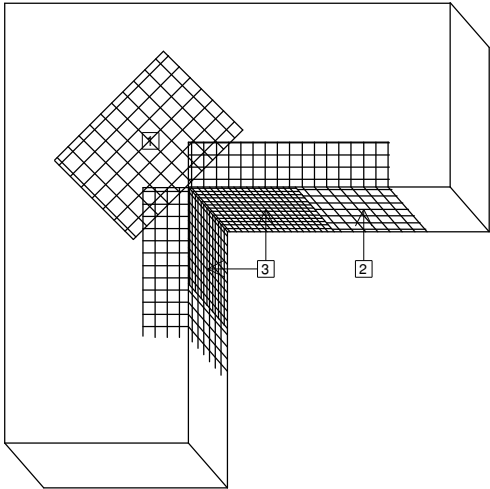


DO KLEJENIA IZOLACJI TERMICZNEJ UŻYĆ ZAPRAWY KLEJOWEJ. ZAPRAWĘ KLEJOWĄ NALEŻY PRZYGOTOWAĆ WG ZALECEŃ PRODUCENTA (INSTRUKCJE I KARTY TECHNICZNE)

4. ZBROJENIE NAROŻNIKÓW OTWORÓW W ELEWACJI



SZCZEGÓŁ



KOLEJNOŚĆ UKŁADANIA SIATEK Z WŁÓKNA SZKLANEGO:

- 1 - SIATKA DIAGONALNA UKŁADANA W NAROŻNIKACH OTWORÓW UKOŚNE POD KĄTEM 45 STOPNI O WYMIARACH MIN. 25 x 35 cm;
- 2 - SIATKA UKŁADANA WZDŁUŻ KRAWĘDZI OTWORÓW;
- 3 - SIATKA UKŁADANA W NAROŻACH OTWORÓW.

nazwa obiektu budowlanego	BUDYNEK OSP		
tytuł rysunku	SZCZEGÓŁY IZOLACJI TERMICZNEJ ŚCIAN		
imię i nazwisko projektanta	mgr inż. architekt Arkadiusz ADAMCZYK	podpis projektanta	SKALA -
nr uprawnień budowlanych	1312/94		NR RYS.
data sporządzenia	październik 2025		W.2.IV.1